

# MIA

LA ESTRELLA DE PANAMÁ | 10 DE SEPTIEMBRE

DÚO DE  
*COLORES*

JARDÍN  
TROPICAL  
MUCHO MÁS  
QUE VERDE

ESPECIAL  
DECOR

- \* MUNDO EN PALETS
- \* MIRADA AL PASADO
- \* PASEO DORADO

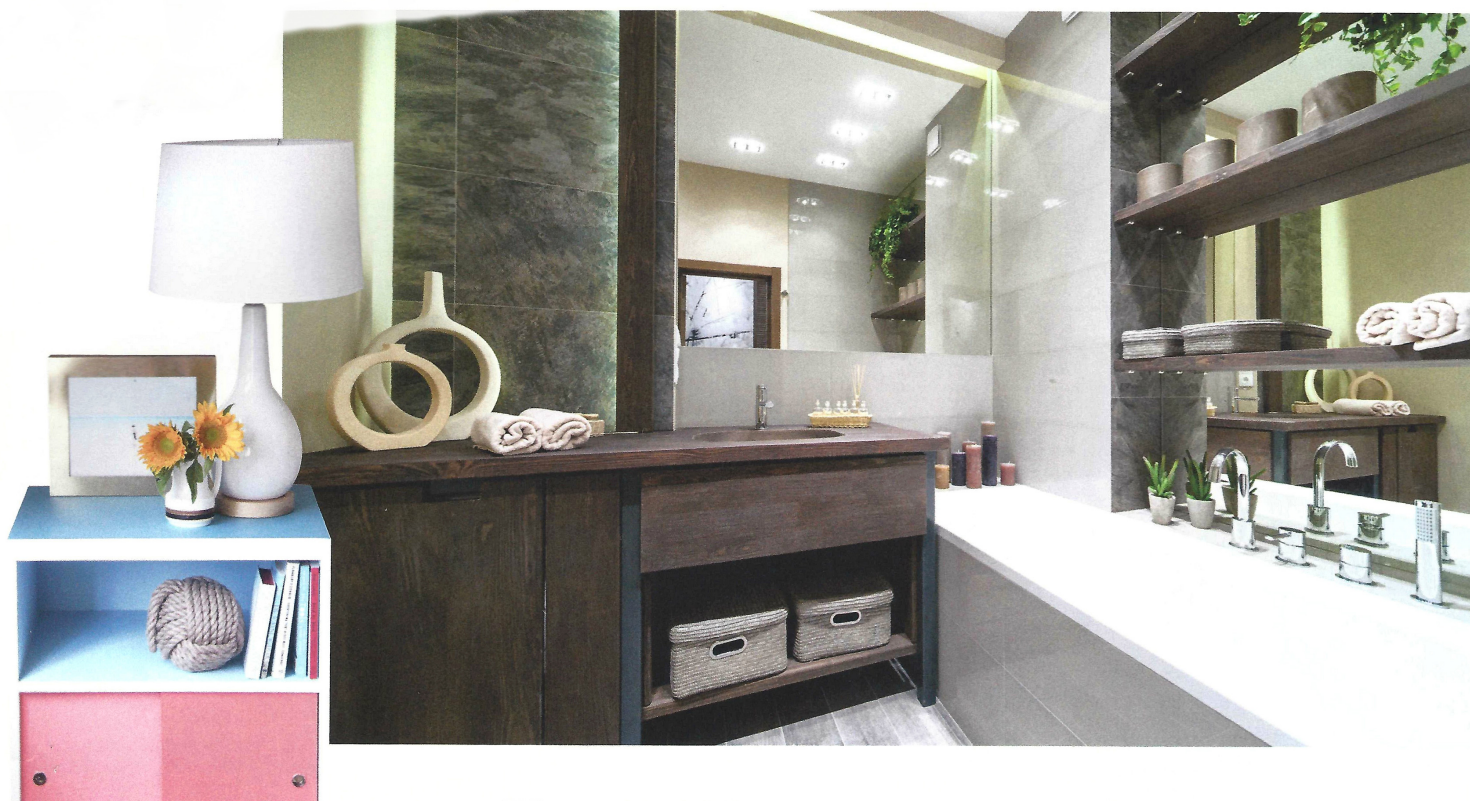


# DÚO DE COLOR

LIENZOS EN BLANCO, CREMOSOS  
NEUTROS, REFULGENTES METÁLICOS Y  
RESONANTES ROSAS. ESTAS PALETAS DE  
COLOR TRANSFORMAN.

POR: YELINA I. PÉREZ S.

**E**sta temporada llegan nuevos colores a transformar los hogares. Aparece una mezcla ecléctica, de tonalidades intensas y suaves, combinadas con colores neutros. Cuatro diseñadoras ofrecen algunos consejos sobre los colores de temporada y cómo se pueden combinar.



## TENUE AMARILLO CON GRIS

La arquitecta Xiorela Quintero recomienda combinar colores como “chocolate-turquesa, negro-blanco, gris-amarillo o azul marino-blanco”. “Para mí, el blanco debe ser la base principal de todos los espacios, además de usarlo como transición entre diferentes tonalidades. La neutralidad del blanco aporta luz, da un efecto de amplitud y serenidad en cualquier área donde sea aplicado. Su contraparte, el negro está muy presente en la decoración actualmente”, detalla.

### RECOMENDACIONES

Para los baños, sugiere la decoración *ecogreen*, donde el toque verde transmite paz y serenidad.

Aconseja la decoración en tonalidades pasteles (cremas, *beige* o rosas) para los ambientes sociales como salas y comedores. Recalca que estos colores no son solo para las habitaciones de bebés.



Los tonos rosados y cremas no se reservan solo para cuartos de bebés.



## UNA MIRADA AL PASADO

*El estilo vintage, inspirado en las décadas de 1940 a 1970, necesita de pequeños detalles y muchas texturas.*

POR: YELINA I. PÉREZ S.

**E**l estilo *vintage* es una tendencia en decoración de interiores inspirada en el pasado, sobre todo en la estética de las décadas entre 1940 y 1970.

Según afirma la arquitecta Xiorela Quintero, se trata de un *look* que aporta elegancia y a la vez le da un toque de romanticismo a los espacios, al utilizar piezas antiguas, que se pueden combinar con elementos clásicos atemporales.

### LO QUE DEBES TOMAR EN CUENTA

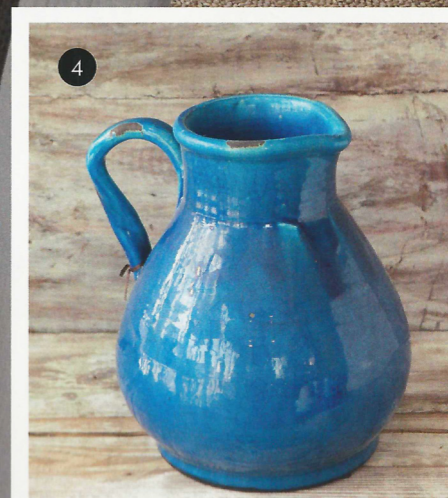
La arquitecta destaca que antes de empezar a decorar una casa al estilo *vintage* se debe tomar en cuenta el tipo de muebles, accesorios y colores que se vayan a utilizar.

Resalta que en este tipo de decoración se utilizan piezas genuinamente antiguas junto a otras modernas de estilo clásico, como sofás tapizados con estampados florales, mesas de cristal con es-



tructura de hierro y papel tapiz con diseños alusivos a la época deseada. Aconseja siempre procurar, que pese a la inspiración en el pasado, el ambiente luzca relajado, juvenil y muy audaz.

Por su parte, la diseñadora de interiores Rita G. de Frochaux explica que esta decoración se destaca por reunir en un mismo espacio elementos de distintas décadas en aparente descuido, pero que en realidad siguen un orden para crear una sensación de armonía en el espacio.



**1.** Las vajillas de porcelana de diseño floral están en boga dentro de esta tendencia.

**2.** La cama de madera sin tratar cubierta con sábanas en tonos claros le da calidez y elegancia a la habitación. De Zara Home.

**3.** Detalles como espejos, sillas de hierro y cuadros con marcos antiguos acentúan el toque vintage. De Zara Home.

**4.** Jarrón de estilo rústico. De Gato Conté.